

## Smart Reset

Csúcstechnológiájú gyorskapu  
önjavító ponyvaelemekkel



## Smart

„STANDARD” gyorsan felcsévélődő  
gyorskapu cserélhető ponyvaelemekkel





## Praktikus megoldás minden igény kielégítésére

Mivel egyszerű, gyors és rendkívül masszív szerkezetű, tökéletes megoldást kínál azoknak, akik ipari, kereskedelmi és áruelosztó egységekben szeretnék alkalmazni, akár 4x4,5 méteres keretméretig.

### Smart Reset

A nehéz terhelhetőségű ipari gyorskapu egy különleges önjavító rendszerrel; a ponyvaelemek véletlenszerű kikapcsolásakor azok automatikusan újra összekapcsolódnak mindössze egy egyszerű nyitó majd záró művelet segítségével.

### Megkülönböztető tulajdonságok

A Smart Reset eltérő felszereltséggel szállítható (Basic és Comfort), hogy ezzel jobban kielégítse az eltérő működési igényeket, és jobban igazodjon az eltérő helyi szabványokhoz. Az ajánlott jellemzők széles választéka jellemzi a nem együttfutó technológiai tulajdonságokat.

Az INVERTER rendszer megkönnyíti a sebességek beállítását. A SOFT START (lágy indítás) és a SOFT STOP (lágy megállás) tulajdonságok elhárítják a mechanikai részegységek túlterhelését és kopását ezzel biztosítva az ajtó megbízhatóságát és hosszú élettartamát.

### Főbb technikai jellemzők

- A tüzhorganyozott acélszerkezeti elemek beégetett epoxi festésű, különféle RAL színű változatban is rendelhetőek simán kikészítve, vagy megrendelhetőek a selyemfényűre kikészített AISI 304 rozsdamentes acél változatban is, galvanizált felcsévélő csővel és függőleges oszlopokkal, amelyeket speciális önkenő csúszó megvezető elemekkel láttunk el rezgéscsillapított rugórendszerrel.

- Előszerelt állapot a felcsévélő burkolatnál.

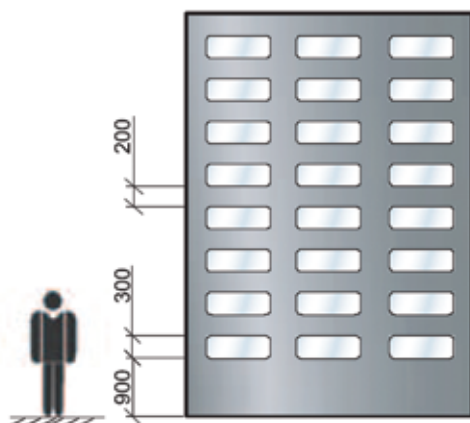
- DSC elektronikus biztonsági egység az ellenirányú mozgáshoz, amikor az ajtó záródik és akadályt érzékel.

- Nehéz terhelésű motor 4 fázisú 400V-os motor a végálláskapcsolókkal és az elektronikusan működtetett kézi fékrendszerrel. Napi 250 nyitásszámra tervezve, inverteres kiegészítővel napi 500 nyitásszám.

- IP55 védelmi fokozatú elektronikus vezérlő egység a nyitó- záró-megállító membrános nyomógombi vezérlő pannellel, aminek ÖNTESZTELŐ funkciója is van, megfelelve a 98/37/EC és a 89/106/EC Európai Előírásoknak.



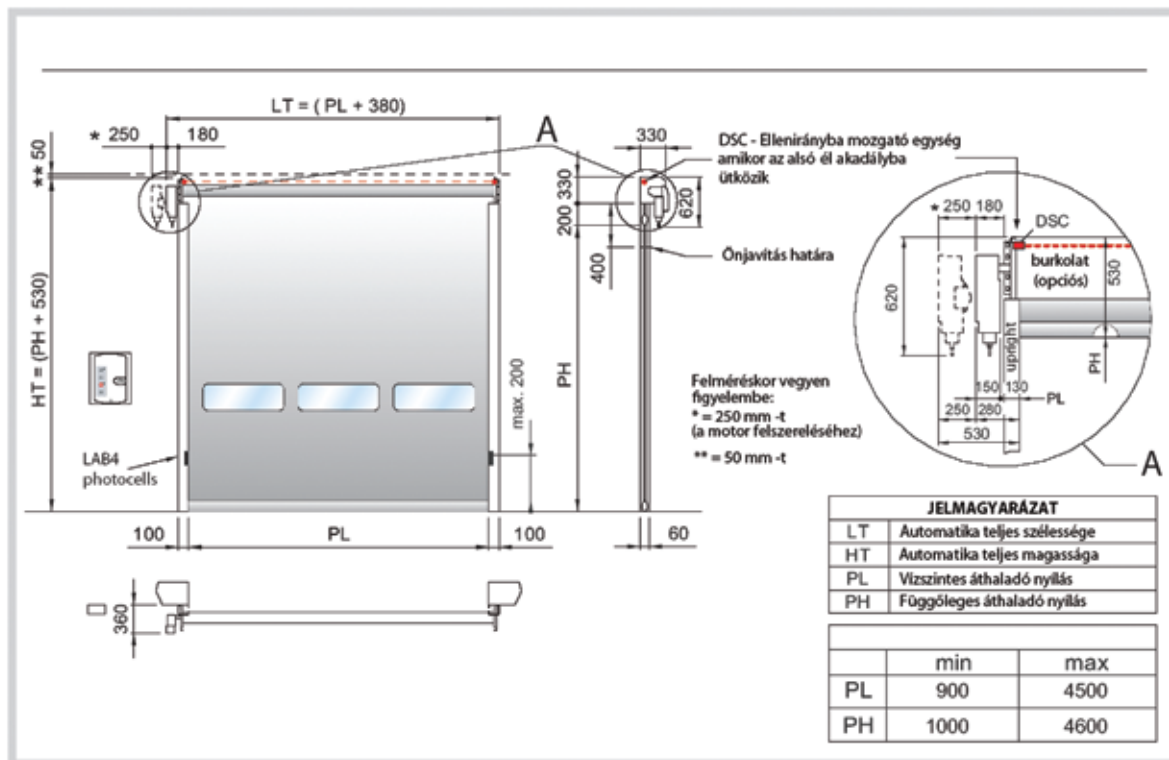
A teljes méretű ponyva Class 2 minősítésű, önkiló poliszterből készül, nincs vízszintes megerősítő része, a belső oldalvezetőn csúszik, önjavító és nagy a lég-, illetve szélellenállása: szélellenállás 120 km /ó -ig.



	PH max
8	4600
7	4500
6	4000
5	3500
4	3000
3	2500
2	2000
1	1500

Ablak szekciók száma	PL		
	≤ 2560	≤ 3750	≤ 4500
Ablak szekciók	1	2	3

**Megjegyzés:** PL < 1380 esetén nem rendelhető ablak szekciók

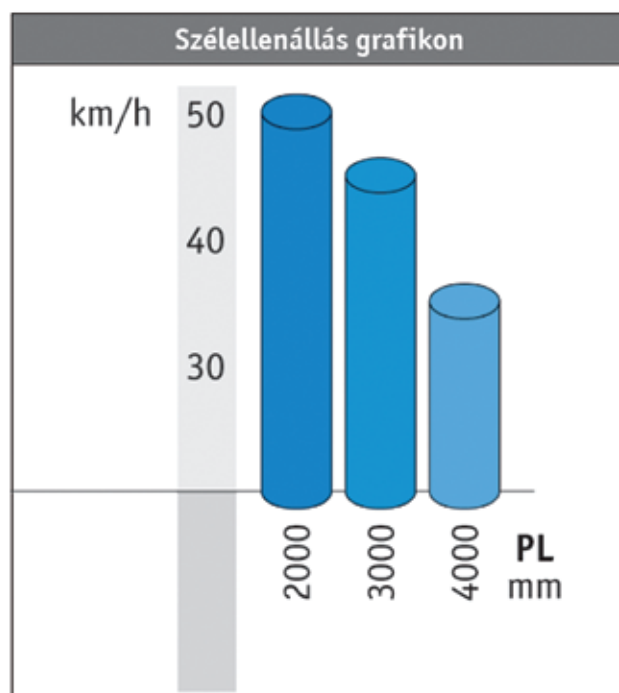


## A Smart ponyva további technikai sajátosságai

Belesajtolva az alumínium profilba, amivel egy egységet alkot, cserélhető szekciókat tartalmaz. Flexibilis, önkiló anyagból készült, hajlékony, szabvány szerinti 930 mm -es ponyva

- . P1 2. osztálybesorolású poliészter ponyva 1 db átlátszó résszel
- . P2 2. osztálybesorolású poliészter ponyva 2 db átlátszó résszel

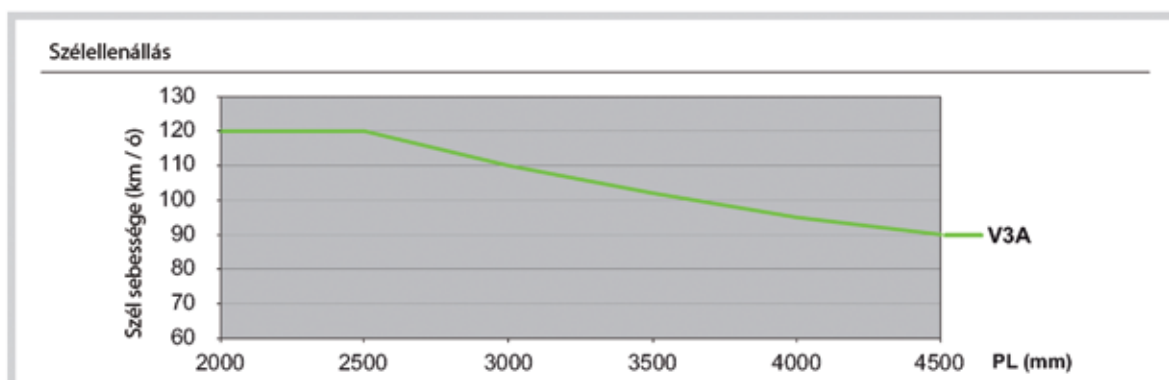
Maximális szélellenállás: 50 km/ó.



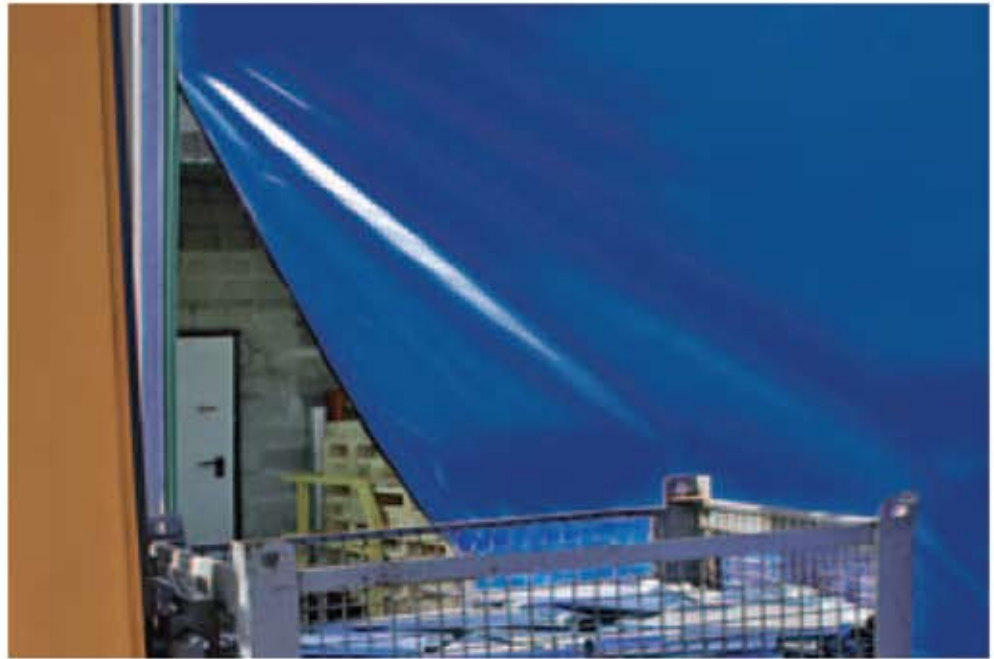
## A Smart Reset ponyva további technikai sajátosságai

Teljes méretű, hajlékony, Class 2 minősítésű, önkiló poliészterből készült ponyvatagok, vízszintes megerősítő részek nélkül. Ezek a ponyvatagok az oldalsó megvezetőkben csúsznak és önjavító tulajdonságúak.

Maximális szélellenállás: 120 km/ó.



## Rendkívül praktikus a speciális, önjavító rendszerének köszönhetően!

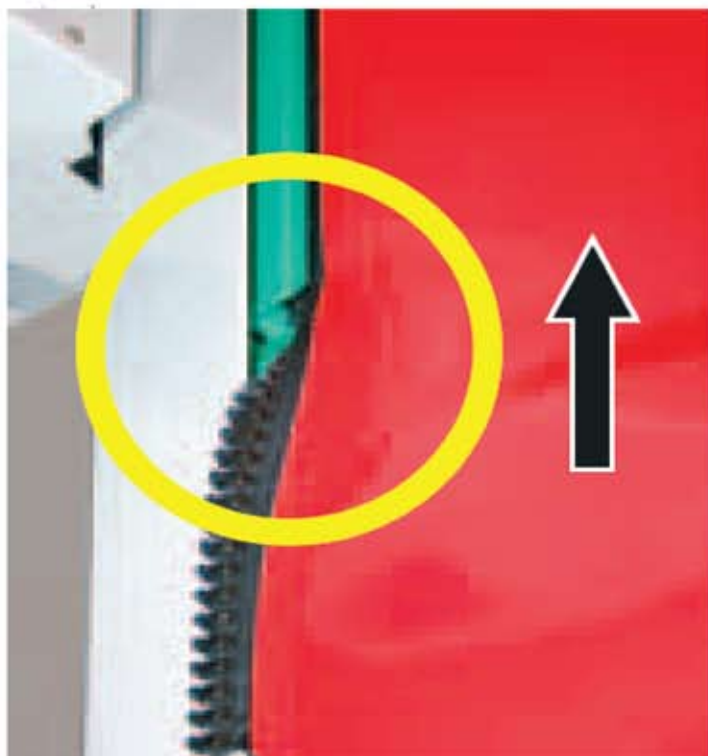


Az oldalsó megvezető pontok végig együtt csúsznak a rugalmas ponyvavégelemekkel.

Ha a ponyvatag véletlenül kipattan, akkor a megvezető pontok is kiugranak a vezető horonyból, a ponyvával együtt. Ezzel elkerülhető a hajlékony ponyva sérülése.



A ponyva ezután automatikusan visszafűződik az első nyitó és záró művelet alatt.



# Legmagasabb biztonsági szintet képez

A DSC elektronikus biztonsági egységek megfordítják a motor forgásirányát, amint az ajtó megáll egy akadállyal történő ütközés után. A rugalmas anyagokból készített alsó passzív biztonsági él rázkódásálló, ezért bármilyen sérülés ellen védelmet nyújt.



1

A ponyva állandóan tökéletesen felcsévélődik és letekeredik a hengeréről.



2

Az oldalburkolatba szerelt két fotocella ellenőrzi, hogy a ponyva megfelelően tekeredjen le. Ha a ponyva akadállyal ütközik a letekeredés közben, akkor elkezdi öblösödni.



3

Ezt érzékeli egy fotocella-sugár a DSC elektronikus rendszerrel együtt, megállítja és ellenirányba mozgatja a ponyvát és teljesen visszatekeri azt.

# Speciális kiegészítő egységek

## Részegységek leírása

### SZERKEZET

Kábelezés - véglegesítve és a felszereléshez előkészítve, beleértve a bizt. egységeket

Oszlop takaró pár - galvanizált acélból

Oszlop takaró pár - AISI 304 selyemfényű rozsdamentes acélból

Operátor burkolat - galvanizált acélból

Operátor burkolat - AISI 304 selyemfényű rozsdamentes acélból

AISI 304 selyemfényű rozsdamentes acélból - fémkeret, burkolat és mellső megvezető is

A teljes szerkezet ráégetett epoxi festésű (lásd a szintábrázatot)

A teljes szerkezet speciális ráégetett epoxi festésű (egyezettett színigénnyel)

### MOTOR

Motor burkolat - galvanizált acélból, jobbos vagy balos

Motor burkolat - AISI 304 selyemfényű rozsdamentes acélból, jobbos vagy balos

Inverter - eltérő sebességű vezérlés: nyitó seb. 0,6-1,1, záró seb. 0,4-0,8 m/s

Inverter - Inverter akkumulátoros működtetésű energiellátó vész-rendszer

Kézi működtetés - kurblival kiegészített egységgel

Működtető rúd magasra szerelt motornál (lásd az ábrát)

Jobbra szerelt motor

### HAJLÉKONY PONYVA

PVC áttekintő ablak szekció 980 x H300 méretben

### Ponyvák - Rendelhető színek



Piros RAL 3000



Narancs RAL 2004



Sárga RAL1021



Krém RAL 1014



Kék RAL 5010



Világoskék  
RAL 5012



Zöld RAL 6026



Szürke RAL 7038



Fehér RAL 9016



Igény  
esetén  
Egyéb színek



## Vezérlő és biztonsági rendszerek

- RMM - Mikrohullámú radar megkülönböztető funkcióval: áthaladó jármű vagy gyalogos, mozgásirány figyeléssel
- TEL 2 - távirányító az RMM radar távolról történő beállításához, szabályzásához
- GOL 4 távirányítók - fix kódos, négycsatornás, klónozható, vagy ugrókódos rendszerű
- XEL 22 C4 - H=2,5 m oszlop pár négy szinkronizált, előkábelezett fotocellával
- LAB 9CS - Mágneses hurok vevőegység kábellel
- LAB 4 - Külső felszerelésű infra-vörös
- LAMP H - 24 V -os villogó lámpa

## Előírások

Kizárólag DITEC kiegészítő és biztonsági egységek alkalmazhatóak a rendszer beépítésekor. A DITEC automata rendszerek mindegyike CE lajstromozott rendszer. A termékeket úgy tervezték és szerelték össze, hogy megfeleljenek a (2006/42/EC) gépészeti elvárásoknak, a (2004/108/EC) elektromágneses összeegyeztetési előírásoknak, és a (2006/95/EC) alacsony feszültséggel kapcsolatos előírásoknak. Ezen dokumentumon belüli technikai adatok ezért nem állandóak.

A prospektus képei a tulajdonosuk jóváhagyásával vagy előírásoknak, valamint az egyedi körülményekkel kapcsolatos törvényes és szabványos egyéb speciális előírásoknak közösségi területről származóan vannak a dokumentumban, és a DITEC személyzete alkalmazta azokat. Tiltott ezen képek használata a DITEC jóváhagyása nélkül.

A képek néha opciós kiegészítő egységeket ábrázolnak további információkat találhat a technikai leírásokban vagy a [www.ditec.hu](http://www.ditec.hu) weboldalon.



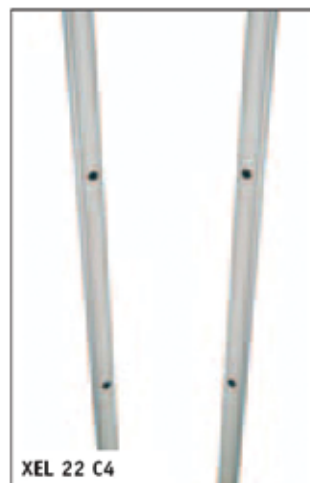
RMM



TEL 2



LAB 9CS



XEL 22 C4



LAB 4



LAMP H



GOL 4